



WIR STELLEN UNS VOR

2023

ECM GmbH



DIE ECM GROUP IST EIN BUNDESWEIT TÄTIGES PLANUNGSBÜRO MIT EXPERTISE IN ALLEN SEGMENTEN DER IMMOBILIENBRANCHE

- ✓ Gründungsjahr: 2019
- ✓ Interdisziplinäre Teams aus Architekten, TGA- und Tragwerksplanern
- ✓ Über 20 Projekte seit 2019
- ✓ 10 + Projektstandorte Bundesweit
- ✓ BIM (Revit) - Planungsmethode für alle Projekte, Grasshopper / Rhino für komplexe Formen
- ✓ Nachhaltige Planungsprinzipien für effiziente Lösungen



Nürnberger Str. 49
10789 Berlin

DIE TEAMS DER ECM GROUP SIND INTERDISZIPLINÄR ZUSAMMENGESETZT



PETER KNOCH

Dipl.-Ing.Architekt | Büroleiter



ANKE PÖTZSCH

Geschäftsführerin
Finanz- und Vertragswesen



ROMAN MALINOWSKI

Gesamtprojektleiter



5 Architekten

7 TGA Planer

3 Tragwerksplaner

2 BIM Support

3 Back Office

ECM GROUP: EFFIZIENTE UND FLEXIBLE STRUKTUR

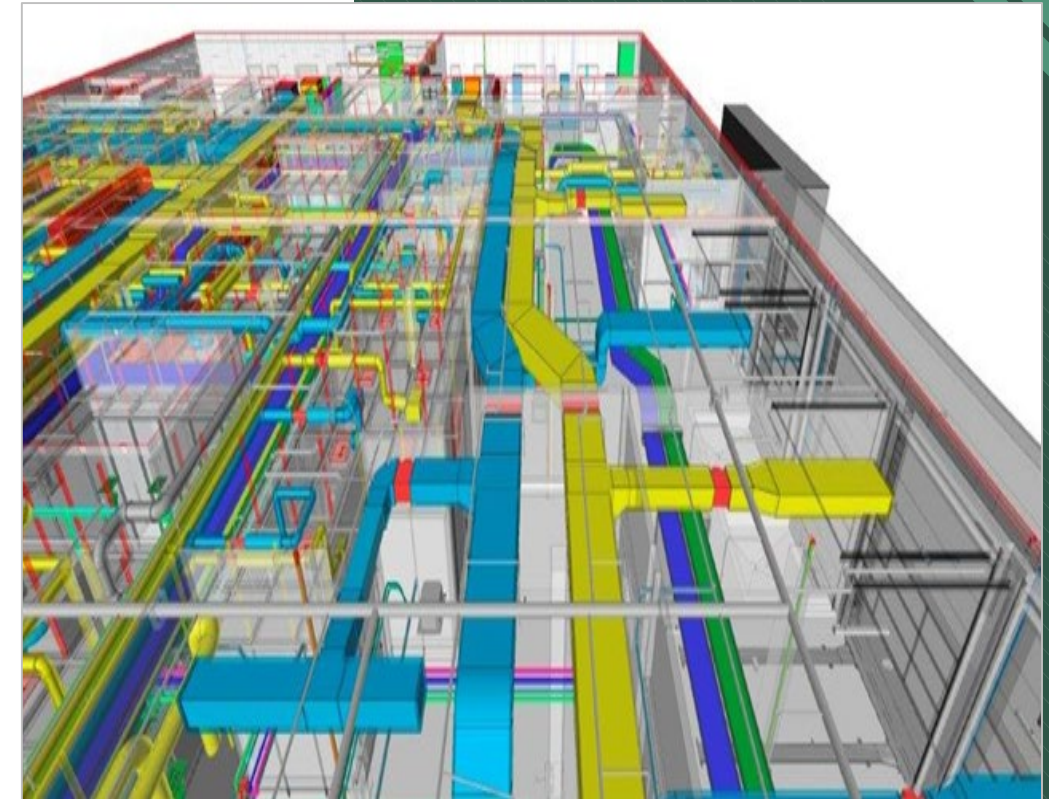


- Kernteam: erfahrene Projektleiter + hochqualifizierte Ingenieure
- Freie Mitarbeiter
- Ressourcen-Pools (In- und Ausland)



UNSERE PLANER ARBEITEN IN BIM SEIT 2010

- BIM, Cloud-Lösungen und parametrische Planung (Grasshopper / Rhino)
- Alle Projekte werden mit BIM (REVIT) realisiert
- 2022: über 10 BIM-Projekte im Portfolio
- Open BIM
- Digitale Gebäudemodelle für alle Phasen des Projekt-Lebenszyklus
- BIM-basierte Kosten- und Mengenermittlung



LABORGEBÄUDE, 2021
TGA-Planung LP 5

WIR BIETEN DIGITALE PLANUNGSLEISTUNGEN FÜR PROJEKTE VERSCHIEDENER KOMPLEXITÄT AN

- **Objektplanung:** Architektur, Fit-Out-Planung
- **Tragwerksplanung:** Stahlbeton- und Stahlkonstruktionen, Holz-Beton-Hybridkonstruktionen
- **Technische Gebäudeausrüstung:** HLSK, Elektroplanung, Photovoltaik
- **Bewährte Partner** für Sondergebiete: Brandschutz, Bauphysik, Küchenplanung, Reinraumplanung, Außenanlagenplanung; Internationale Partner für VDC und Simulationen
- **Honorarermittlung** nach Aufwand (HOAI nur zur Orientierung)
- **Festpreisverträge** nach Arbeitsaufwand mit detaillierter Leistungsbeschreibung



KANTINE EINES INTERNATIONALEN PHAMAKONZERNES
Objektplanung, TGA-Planung, Tragwerksplanung LP 1-5

OBJEKTPLANUNG PRAXISBEISPIEL

- Leistungsphasen 1 – 7
- Bewährte Partner für LPH 8 und 9 und Sondergebiete
- BIM als Standardmethode , Rhino / Grasshopper für komplexe Formen
- Kosten- und nutzenoptimierte Planung durch erfahrene Mitarbeiter
- Integration sämtlicher Planungsprozesse aus dem Ingenieurbereich



Entwurf: ATP Architekten

Beispielprojekt:

Headquarter mit innovativem Bürokonzept

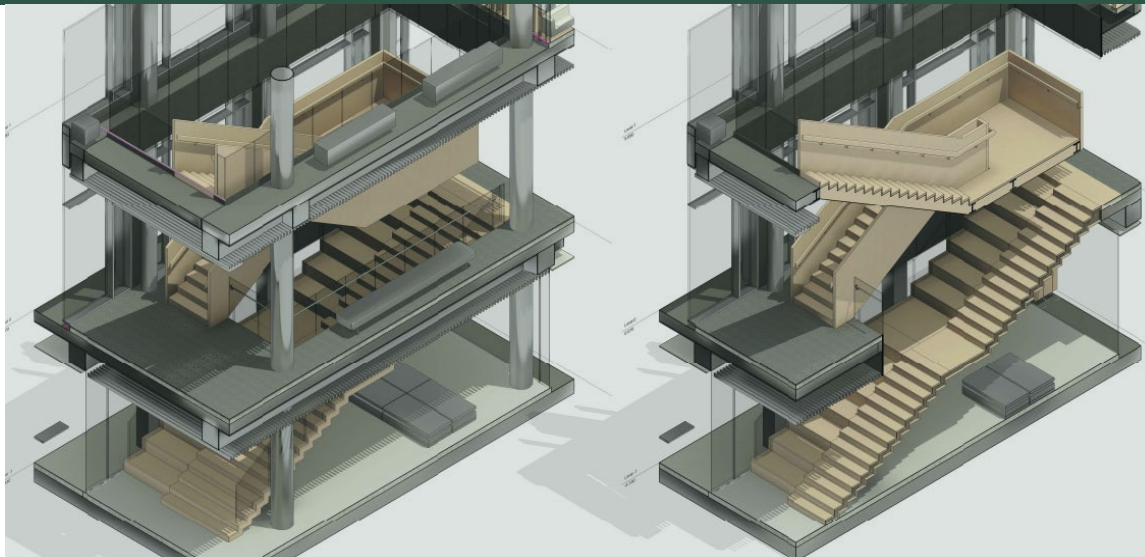
Herausforderung:

- Fassadenanpassung wegen mehrfacher Änderungen LP 3 zu LP 5
- Modellbasierte Zusammenarbeit mit dem Fassadenhersteller
- Natursteinfassade: 5 Varianten mit Rhino - im Laufe eines Tages
- Modellbasierte Kollisionsbeseitigung zwischen TGA und Architektur (LP 3)
- Implementierung innovativer Ingenieurslösungen in die LP 5 unter Beibehaltung des architektonischen Konzeptes

TRAGWERKSPLANUNG PRAXISBEISPIEL

- Leistungsphasen 1 – 7
- Bewährte Partner für LPH 8 und 9 und Sondergebiete
- TEKLA für Optimierung der Schal- und Bewehrungsplanung

- Fachübergreifende Arbeit am BIM-Modell
- BIM als Standardmethode



Kunde: vertraulich

Beispielprojekt

Umnutzung Retail-Flächen im Sockel eines Hochhauses

Herausforderung:

- Umbau im Bestand inkl. Teilabbruch Bestandskonstruktionen
- Einbau Stahltreppe mit hängendem Zwischenpodest

Leistungen:

- Statische Berechnungen des Tragwerks
- Stahlbauübersichten zum Erhalt der Baugenehmigung
- Begleitung Bauausführung

TGA TECHNISCHE GEBÄUDEAUSRÜSTUNG

- Leistungsphasen 1 bis 7
- Bewährte Partner für LPH 8 und 9 und Sondergebiete
- BIM als Standardmethode für alle Projekte
- Gewerke Heizung, Lüftung, Sanitär, Kälte- und Klimatechnik sowie Elektrotechnik
- Integration mit architektonischen Lösungen im ganzen Planungsablauf



Entwurf: RKW+ Architektur

Mixed-Use-Stadtquartier

Mieterausbau (darunter Food-Court und Restaurant) im Erdgeschoss
BGF 3 700 m²

Herausforderungen:

- Mieterausbau unter Berücksichtigung des Brandbooks jedes der 3 Ankermieter
- BIM-Modell-Gesamtkoordination und Kollisionbeseitigung der 3 Gewerbeeinheiten und der Gebäudesysteme miteinander
- Küchenplanung

INTEGRIERTE PLANUNG

- Qualitätssteuerung bereits in frühen Phasen des Projektes
- Kommunikationsbeschleunigung
- Effektives Changemanagement
- Im Ergebnis, Kosten- und Zeitersparnis



Entwurf: UP+ Generalplaner

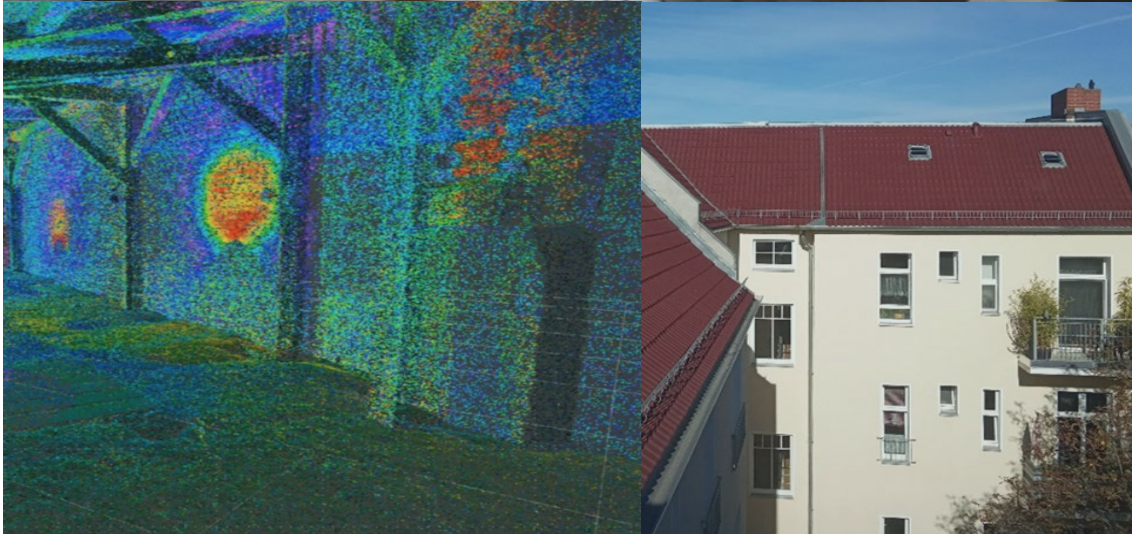
Beispielprojekt

Kantine eines internationalen Konzernes
BGF 3 500 m²

Leistungen:

- Leistungsphasen 1-4
- Objekt-, TGA- und Tragwerksplanung aus einer Hand
- integrierte BIM-Planung (open BIM)
- Integration von Teilmodellen
- Heiz- und Kühllastberechnungen
- Einarbeitung des Energiekonzepts

BIM ANWENDUNGSBEISPIEL: DACHGESCHOSSAUSBAU IN BERLIN



Herausforderung:

Umnutzung des Dachgeschosses
Widererstellung der Planungen

LEISTUNGEN:

- 3D-Scan zur Bestandsaufnahme
- BIM-Bestandsmodell
- OP, TWP, TGA, alle Leistungsphasen

AUFTRAGGEBER:

Immobilieninvestor, Berlin

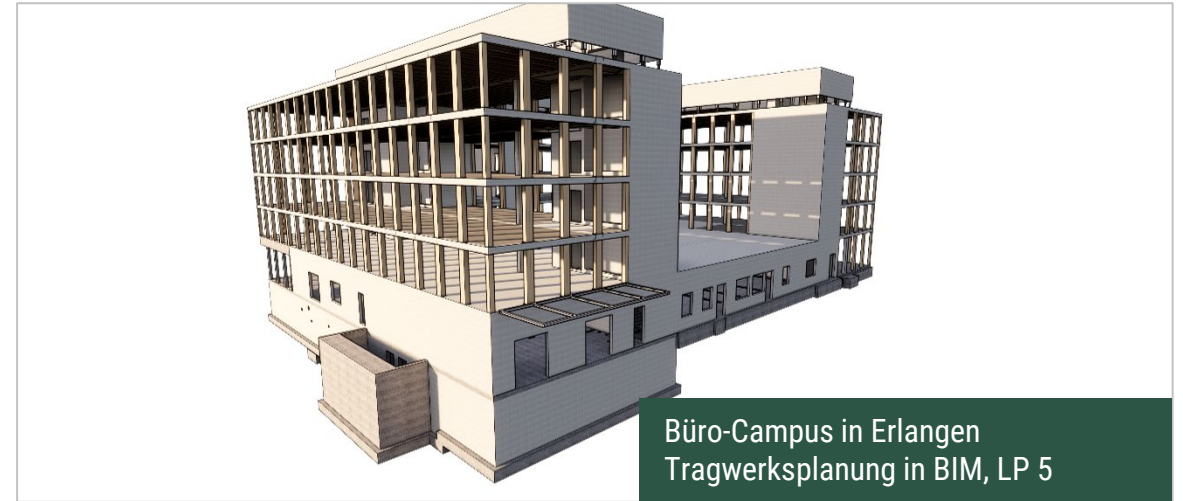
UNSERE PLANUNGSKOMPETENZEN IM WOHNUNGSBAU



UNSERE PLANUNGSKOMPETENZEN FÜR BÜROBAU, HOTELS UND SERVICE



Headquarter in Köln
Objektplanung, Elektroplanung, LP 5



Büro-Campus in Erlangen
Tragwerksplanung in BIM, LP 5

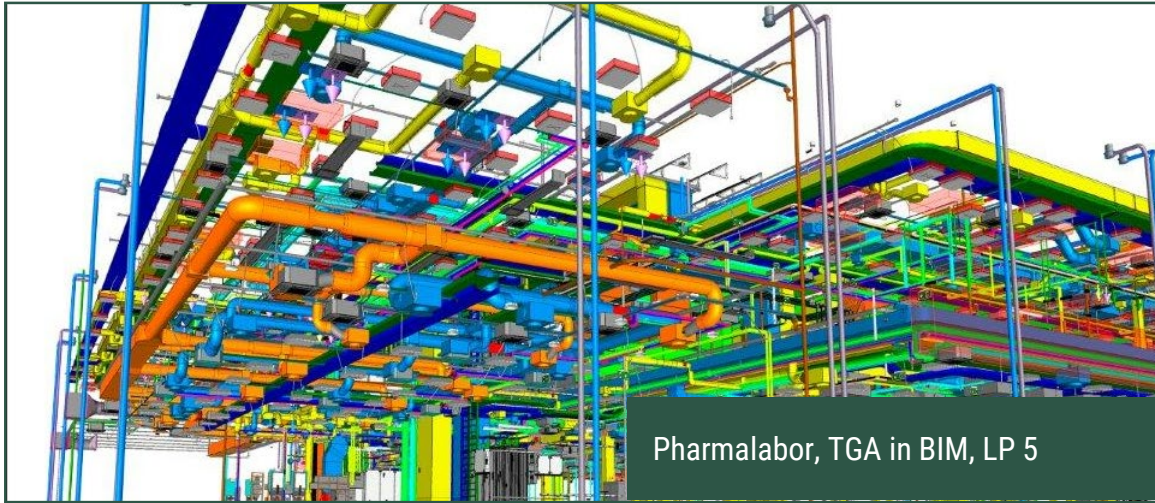


Kantine eines Pharmakonzerns
OP, TGA, TWP , LP 1 bis 4



Hotel in Bad Vilbel,
Objektplanung in BIM, LP 5

UNSERE PLANUNGSKOMPETENZEN FÜR INDUSTRIE UND FORSCHUNG



UNSERE PLANUNGSKOMPETENZEN FÜR GEWERBE UND RETAIL



Retail und Co-Working in Berlin
Innenausbau-Planung, LP3-5



Retailflächen Ankermieter in Bochum
TGA, LP 5, BIM Projekt



Hotelterrasse Berlin
Innenausbau-Planung, LP3-5



Showroom mit Auditorium in Berlin
Objekt- und Tragwerksplanung LP3-4

**WIR HOFFEN IHR INTERESSE
GEWECKT ZU HABEN UND
FREUEN UNS
AUF DEN ERSTEN KONTAKT!**



PETER KNOCH

Dipl.-Ing.Architekt | Büroleiter

+49 173 515 3528

ECM GmbH

[+49 30 520 15144](tel:+493052015144)

Nürnberger Straße 49, 10789 Berlin

planung@spectrum-gruppe.de

www.spectrum-gruppe.de